

Aufsteck-Radiergummis



• Rechteck

Art.-Nr. 4001

Für ein Fotomotiv oder einen großflächigen Text bietet die rechteckige Form den optimalen Platz.

• Gewicht

ca. 18,5 g



• Rund

Art.-Nr. 4002

Eignet sich zum Beispiel für Logos oder andere runde Objekte wie Smiley oder Pizza.

• Gewicht

ca. 15 g



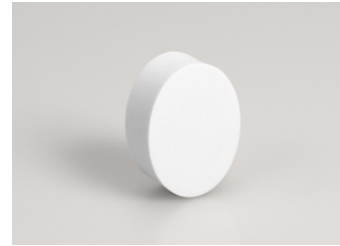
• Herzform

Art.-Nr. 4003

Wenn Ihnen etwas am Herzen liegt, zeigen Sie es ganz einfach mit einer aufgesteckten Herzform.

• Gewicht

ca. 15,5 g



• Oval

Art.-Nr. 4005


Mit diesem Radierer wird die Botschaft im Hochformat auf den Stift gesteckt und ist von weitem sichtbar.

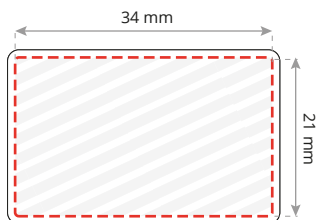
• Gewicht

ca. 17 g

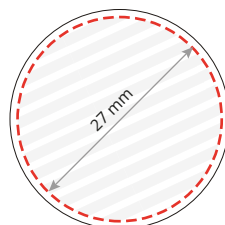
• Maße & Druckflächen

 Druckfläche

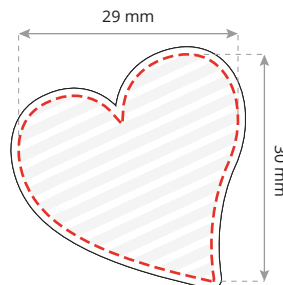
 Radierer



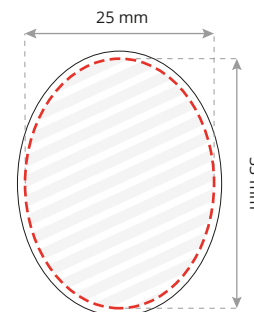
Breite ca. 36 mm, Höhe ca. 23 mm
Dicke ca. 13 mm



Durchmesser ca. 29 mm
Dicke ca. 13 mm



Breite ca. 31 mm, Höhe ca. 32 mm
Dicke ca. 13 mm



Breite ca. 27 mm, Höhe ca. 35 mm
Dicke ca. 13 mm

Material

- produziert in umweltfreundlichem Verfahren
- TPE Basis
- ohne PVC Weichmacher/Phthalate
- vollständig recyclebar

Farben

- weißes Grundmaterial
- ideal für bestes Druckergebnis
- auf Wunsch andere Farben realisierbar

Formen

- Sonderformen auf Anfrage

Bedruckung

- vollflächig in 4C bedruckbar
- auch auf farbigen Radiergummis

Datenanforderung

- druckfähige Daten
- Bilder mit mindestens 300 dpi
- Farbraum CMYK
- maximal 300% Farbauftrag